

# **HISTORIA CERAMIKI**

**Daleki Wschód – Japonia, Korea**

**Wydział Inżynierii Materiałowej i Ceramiki**

# JAPAN AND KOREA

STIEFEL



# KOREA

- ceramika o własnym, odrębnym stylu,
- Koreańczycy wprowadzili ceramikę do Japonii,



# KOREA – Królestwo Silla

Królestwo Silla (I w p.n.e. – VII w n.e.)



# KOREA – Królestwo Silla



naczynie w kształcie kaczki V w n.e.

# KOREA - Dynastia Koryô

Dynastia Koryô (936 – 1392 n.e.)  
*seladony*



# KOREA

## Rodzaje dekoracji:

- zwykła,
- odciskana,
- nacinana; dekoracja nacinana polegała na wypełnieniu powstałego zagłębienia białym surowcem. Ten typ dekoracji Japończycy nazwali *>mishima<*.

# KOREA - *mishima*





# KOREA

## Rodzaje dekoracji:

- *buncheong* (Dynastia Koryô);
- naczynie pokrywano białym szkliwem kryjącym, elementy dekoracji malowano pigmentami na bazie tlenku żelaza dlatego posiadały barwę od zielonkawej po brązową,
- często aby uwypuklić zdobienia stosowano dodatkowo technikę *sgraffito*,

# KOREA - *buncheong*



# KOREA – biała porcelana



ok.1700 r.

# KOREA – porcelana

- zdobnictwo podszkliwe kobaltem,
- lub połączonymi tlenkami miedzi i żelaza,
- naczynia grubościenne,



# JAPONIA

Charakterystyczne cechy sztuki japońskiej:

- wrodzony smak,
- miłość do natury,
- zamierzona asymetria dekoracji,



# JAPONIA

V tysiąclecie p.n.e. – naczynia formowane ręcznie, dekoracja motywem odcisniętego sznura lub maty, wypalane w niskiej temperaturze,

Kultura Jamon (7000 - 300 lat p.n.e.)

Kultura Yayoi (300 lat p.n.e. - 300 lat n.e.)



# JAPONIA

## Rzeźby grobowe – figurki *haniwa*



# JAPONIA

V w n.e. – formowanie naczyń na kole garncarskim, wypalanie w wysokiej temperaturze,



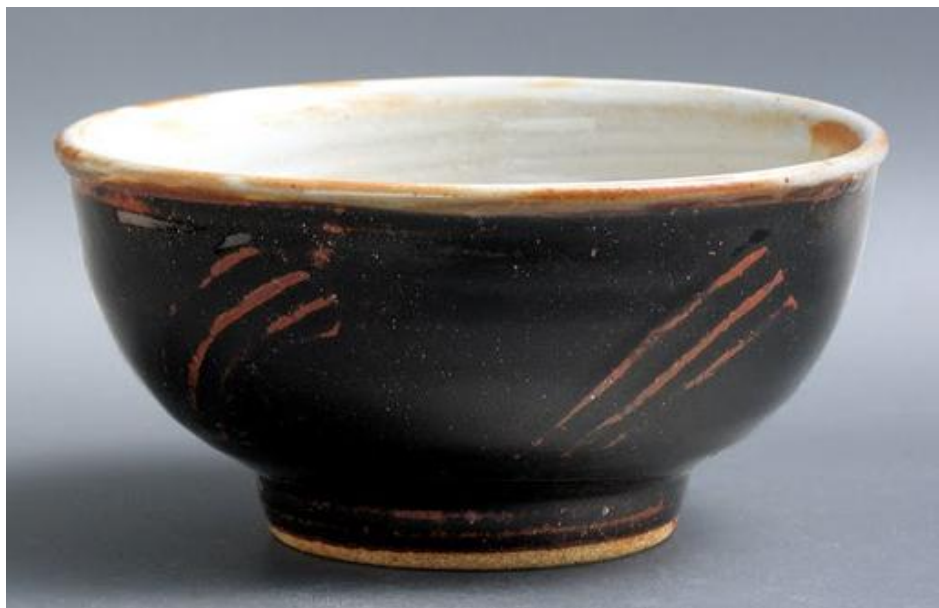


# JAPONIA

okres Muromachi (1333-1438)

pod koniec XIV w. – gwałtowny rozwój produkcji ceramicznej wskutek wprowadzenia ceremonii picia herbaty;

czarki do herbaty – *temmoku*



# JAPONIA

naczynia do parzenia herbaty – *raku*  
*/Raku oznacza odczuwać przyjemność/*



# JAPONIA

Okres Edo – (1615 – 1867)

- odkrycie złóż kaolinów miejscowości Arita,
- 1616 – biała porcelana,
- różne odcienie kobaltowego zdobienia podszkliwnego,



# JAPONIA – porcelana Kakiemon



Porcelana z Arita – Kakiemon

(od nazwiska rodu, który wprowadził wielobarwne dekoracje)

# JAPONIA – porcelana Nabeshima



## Porcelana Nabeshima

(od nazwiska księcia, właściciela prowincji  
w której działała manufaktura)

# JAPONIA – porcelana Kutani



Porcelana Kutani

(od nazwy górskiej miejscowości, w której założono manufakturę)

# JAPONIA – porcelana Imari



## Porcelana Imari

- bogato zdobione naczynia,
- wielobarwna, jaskrawa dekoracja,
- dekoracja chińską techniką tzw. „walczących kolorów”,
- nazwa pochodzi od portu, w którym ładowano porcelanę na eksport do Europy,
- barwne elementy dekoracji europejskich domów,