



AGH



DALEKI WSCHÓD – KOREA, JAPONIA

KOREA



- ❖ ceramika o własnym, odrębnym stylu,
- ❖ Koreańscy wprowadzili ceramikę do Japonii,





Królestwo Silla (I w p.n.e. – VII w n.e.)





urny na prochy; V – VII w n.e.

KOREA - Dynastia Koryô



Dynastia Koryô (936 – 1392 n.e.)

szkliwa seladonowe



KOREA



Rodzaje dekoracji:

- ❖ zwykła,
- ❖ odciskana,
- ❖ nacinana; dekoracja nacinana polegała na wypełnieniu powstałego zagłębienia białym surowcem. Ten typ dekoracji Japończycy nazwali *>mishima<*.





Dekoracja *buncheong* (*Dynastia Koryô*);

- ❖ naczynie pokrywano białym szkliwem kryjącym, elementy dekoracji malowano pigmentami na bazie tlenku żelaza dlatego posiadały barwę od zielonkawej po brązową,
- ❖ często aby uwypuklić zdobienia stosowano dodatkowo technikę *sgraffito*,

KOREA - *buncheong*



KOREA



*buncheong
+sgraffito*



KOREA – biała porcelana

ok.1700 r.



KOREA – porcelana



- ❖ zdobnictwo podszkliwne kobaltem, lub połączonymi tlenkami miedzi i żelaza,
- ❖ naczynia grubościenne,





Charakterystyczne cechy sztuki japońskiej:

- ❖ wrodzony smak,
- ❖ miłość do natury,
- ❖ zamierzona asymetria dekoracji,



JAPONIA



V tysiąclecie p.n.e. – naczynia formowane ręcznie, dekoracja motywem odcisniętego sznura lub maty, wypalane w niskiej temperaturze,

Kultura Jamon (7000 - 300 lat p.n.e.)

Kultura Yayoi (300 lat p.n.e. - 300 lat n.e.)





Rzeźby grobowe – figurki *haniwa*





V w n.e. – formowanie naczyń na kole garncarskim, wypalanie w wysokiej temperaturze,



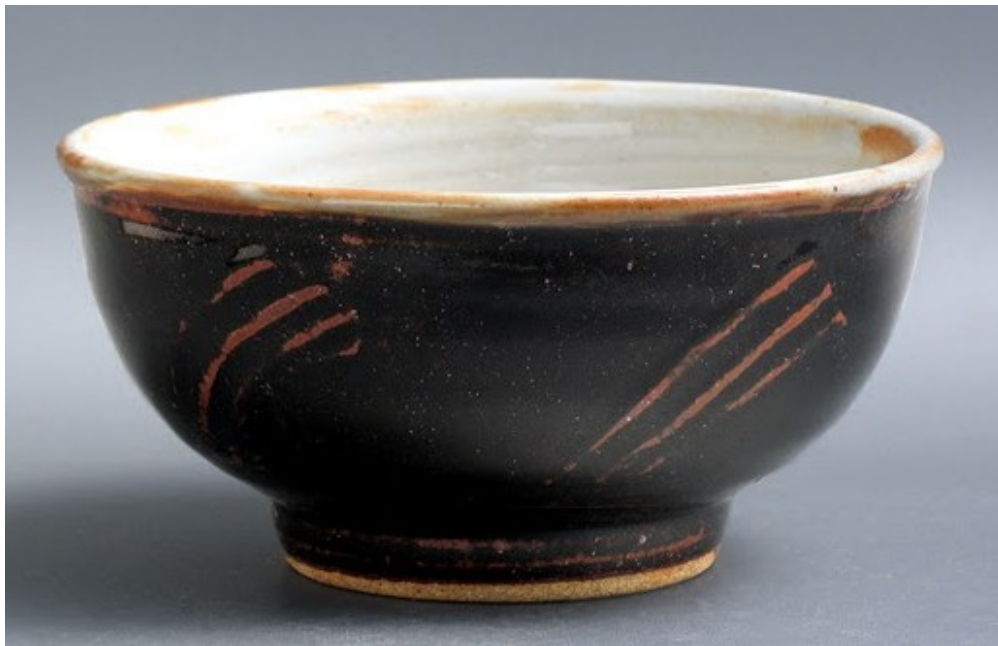
JAPONIA



okres Muromachi (1333-1438)

pod koniec XIV w. – gwałtowny rozwój produkcji ceramicznej wskutek wprowadzenia ceremonii picia herbaty;

czarki do herbaty – *temmoku*



JAPONIA



naczynia do parzenia herbaty – *raku*
/Raku oznacza odczuwać przyjemność/



JAPONIA



Okres Edo – (1615 – 1867)

- ❖ odkrycie złóż kaolinów miejscowości Arita,
- ❖ 1616 – biała porcelana,
- ❖ różne odcienie kobaltowego zdobienia podszkliwnego,





Porcelana z Arita – Kakiemon

(od nazwiska rodu, który wprowadził wielobarwne dekoracje)



Porcelana Nabeshima

(od nazwiska księcia, właściciela prowincji ,w której działała manufaktura)





Porcelana Kutani

(od nazwy górskiej miejscowości, w której założono manufakturę)

JAPONIA – porcelana Imari



- bogato zdobione naczynia,
- wielobarwna, jaskrawa dekoracja,
- dekoracja chińską techniką tzw. „walczących kolorów”,
- nazwa pochodzi od portu, w którym ładowano porcelanę na eksport do Europy,
- barwne elementy dekoracji europejskich domów,



DZIĘKUJĘ ZA UWAGĘ !!!